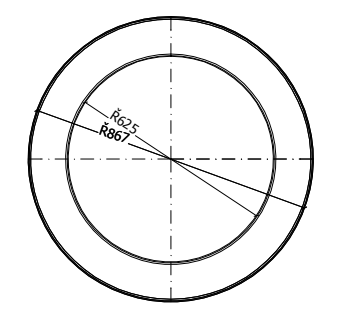
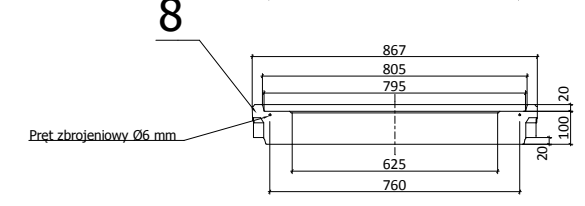
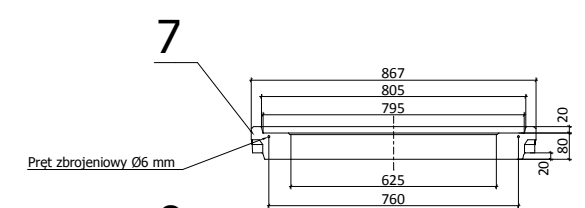
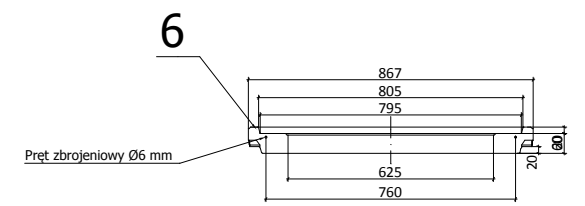
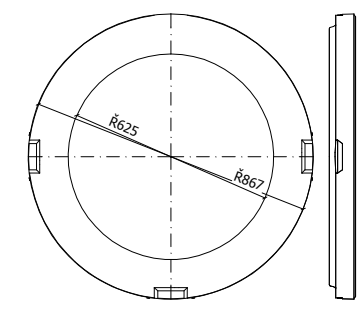


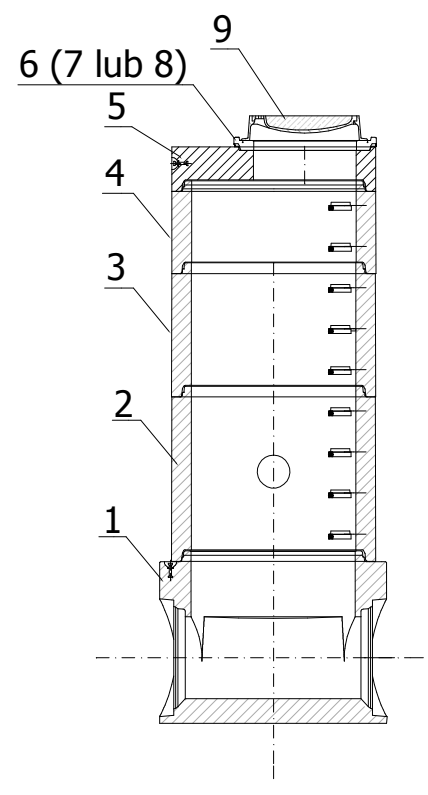
WIDOK Z GÓRY NA PIERŚCIEŃ WYRÓWNAWCZY



WIDOK Z DOŁU NA PIERŚCIEŃ WYRÓWNAWCZY



SCHEMAT USTAWIENIA ELEMENTÓW STUDNI



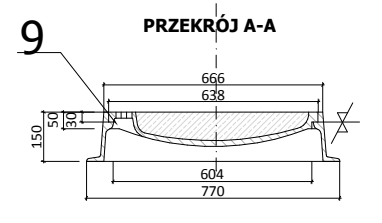
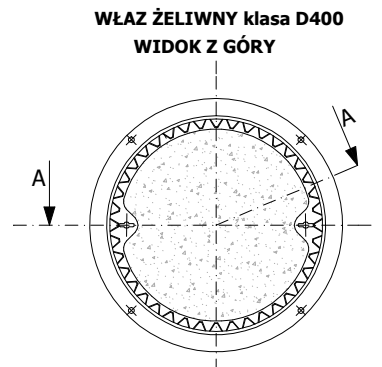
- UWAGI:**
- zastosować właz żeliwny typu ciężkiego min.klasy D
 - przyjęto klasę ekspozycji XA1
 - beton klasy C45/55
 - nasiąkliwość nie większą od 5%
 - szerokość rozwarcia rys do 0,1mm
 - zastosować należy uszczelki wykonane z elastomeru SBR lub EPDM spełniające wymagania EN 681-1
 - grunt pod podstawą studzienki należy zagęścić do wskaźnika I=0,98 moduł odkształcenia wtórny do pierwotnego dla tego gruntu nie może być większy od 2,2
 - pozostałe wymagania zgodnie z normą PN-EN 1917, PN-EN 476, PN-EN 1610, PN-EN 12063, PN-B-10736 oraz PN-EN752
 - Izolacje wodochronne betonowych elementów prefabrykowanych:
1x abizol R - masa gruntująca, asfaltowo - kauczukowa (1warstwa)
2x abizol P - masa bitumiczna do izolacji powłokowych (2 warstwy)

ZESTAWIENIE ELEMENTÓW STUDNI REWIZYJNEJ	
DENNICA BETONOWA ŻELBETOWA STUDNI Z WYPROFILOWANIEM KINETY	BETON KLASY C 45 / 55
KRAĞ BETONOWY KL45 /55 ŁĄCZONY ZA POMOCĄ USZCZELEK 1000 / 1000	
KRAĞ BETONOWY KL45 /55 ŁĄCZONY ZA POMOCĄ USZCZELEK 1000 / 750	
KRAĞ BETONOWY KL45 /55 ŁĄCZONY ZA POMOCĄ USZCZELEK 1000 / 500	
POKRYWA STUDZIENNA ŁĄCZONA ZA POMOCĄ USZCZELEK 1000 / 200	
PIERŚCIEŃ WYRÓWNAWCZY ŁĄCZONY ZA POMOCĄ USZCZELEK 1000 / 60	
PIERŚCIEŃ WYRÓWNAWCZY ŁĄCZONY ZA POMOCĄ USZCZELEK 1000 / 60	
PIERŚCIEŃ WYRÓWNAWCZY ŁĄCZONY ZA POMOCĄ USZCZELEK 1000 / 60	

WYKAZ WSPŁ.X,Y NOWO PROJEKTOWANYCH STUDNI REWIZYJNYCH

Lp.	Nr studni	X	Y	UWAGI:
1	2	3	4	5
1	St.1'	5546806,85	6566392,61	Studnia o średnicy Ø1000
2	St.2'	5546841,27	6566401,07	Studnia o średnicy Ø1000
3	St.3'	5546929,91	6566423,05	Studnia o średnicy Ø1000

- UWAGI:**
- 1.Rysunek dotyczy nowych studni rewizyjnych o numerach: St.1' , St.2' , St.3' - szt.3
- 2.Dla istniejących studni wymienić pokrywę nastudziennę: St.1,St.2,St3,St.4,St.5,St.6,St.7,St.8,St.9 - szt.9 wraz z regulacją wysokości



"MaksiPlan" s.c.
Michał Skotnica, Maciej Markiel
43-200 Pszczyna ul. Skowronków 5b
tel./fax [0 32] 44 777 18 ,
e-mail: biuro@maksiplan.pl

INWESTOR:

GMINA KOBIÓR
ul. Kobiórska 5
43-210 Kobiór

TEMAT:

„Przebudowa ulicy Bartniczej w Kobiórze”

ZAKRES:

BRANŻA DROGOWA

NAZWA RYSUNKU :

Studnia rewizyjna o śr.1000mm

OPRACOWALI	IMIĘ NAZWISKO	NR UPRAW.	PODPIS
PROJEKTANT:	mgr inż. Michał Skotnica	664/01	
SPRAWDZAJĄCY:	mgr inż. Maciej Markiel	426/01	
Data:	Skala rysunku:	Nr rysunku:	Nr strony:
CZERWIEC 2015	1:20	D 07	